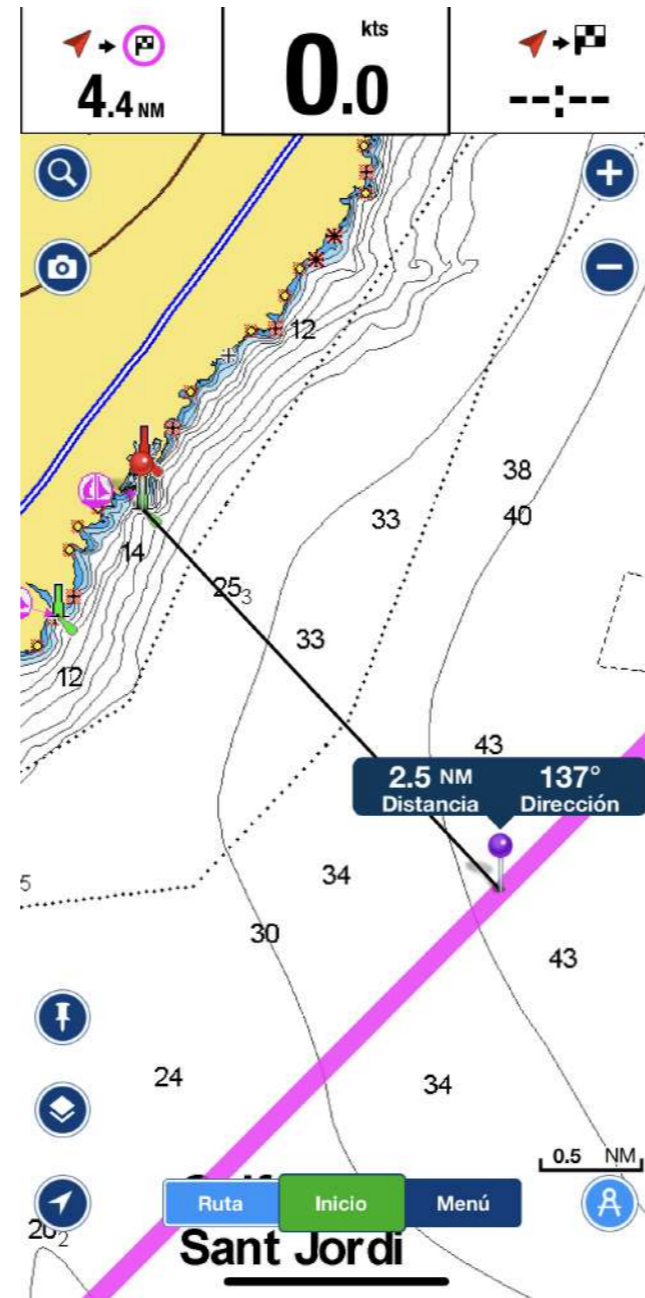


40° 47.480' N - 0° 46.162' E

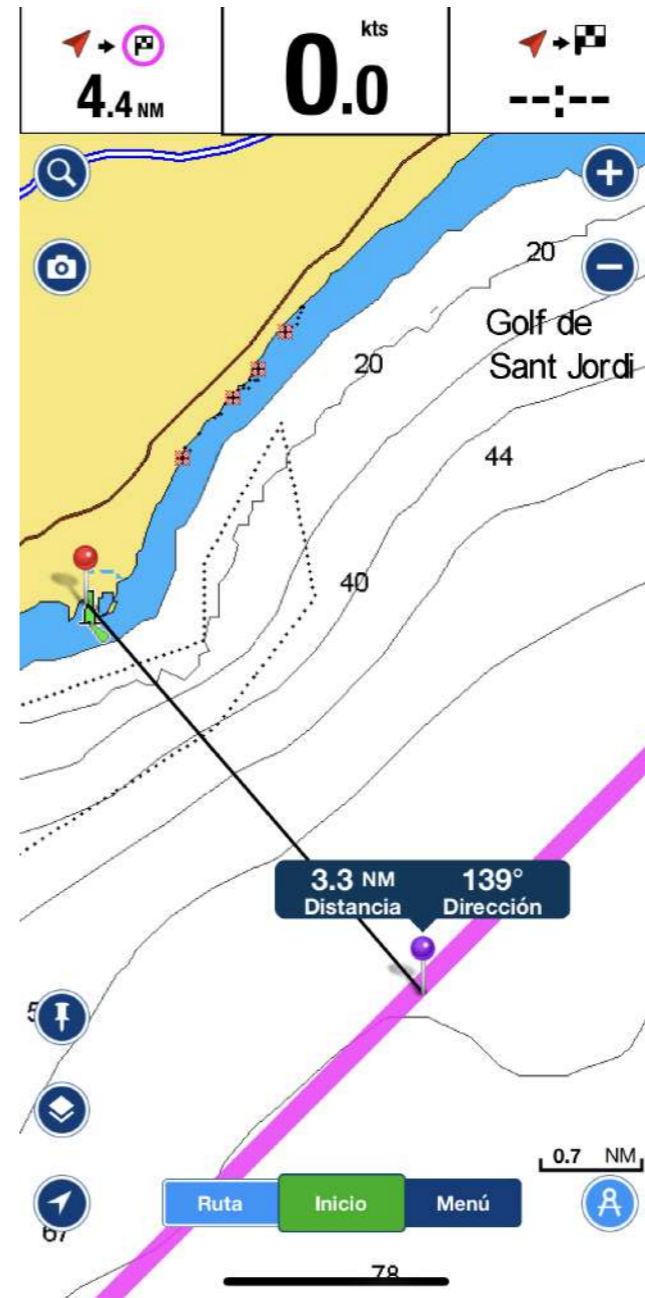
Club Náutic De Salou



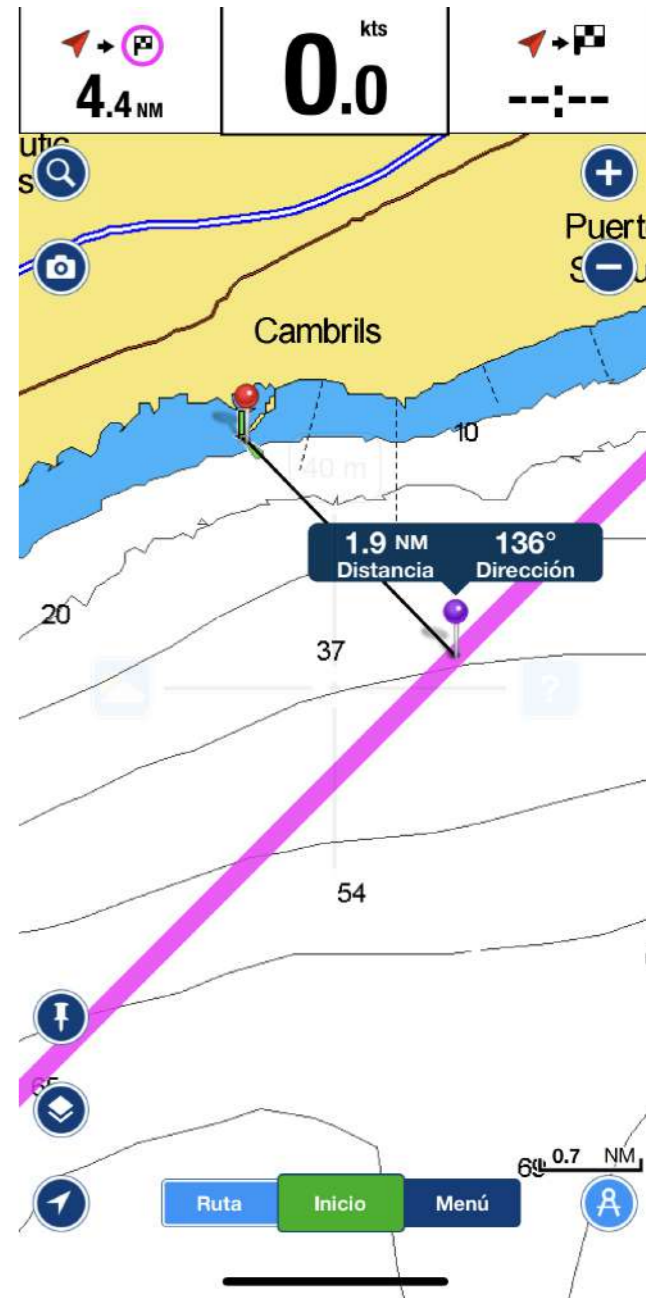
L'Ametlla de Mar



L'Hospitalet de l'Infant



Cambrils



Velocitat 3,6 km/h - 1,94 Kts

Rumb: 44°

		Coordenades		Distància des de la sortida		Hora estimada	Distància des del port més proper
		Latitud	Longitud	NM	Km		
Sortida	Far del Fangar	40° 47,478' N	0° 46,145' E	0	0	6.00 am	
	Enfront de l'Ametlla	40° 51,208' N	0° 51,058' E	5	9,3	9.00 am	2,5 NM
	Enfront de l'Hospitalet	40° 57,312' N	0° 59,061' E	14	25,9	13,30 pm	3,0 NM
	Enfront de Cambrils	41° 2,087' N	1° 5,375' E	20	37,0	16,45 pm	1,7 NM
Arribada	Club Náutic de Salou			23,6	43,7	18,30 pm	

CONNECTA'T x L'ALZHEIMER

Un desafiament esportiu del Far de la Punta del Fangar a Salou, 44'5 quilòmetres i 12 hores formen la ruta que Jordi Cervera nedarà en solitari el proper dijous 27 d'agost de 2020 per sensibilitzar sobre la malaltia de l'Alzheimer.

+info: www.connectatxlalzheimer.com

Un nedador: Jordi Cervera

Molts són els precedents en què el "tragamilles de Reus" ha demostrat ser insaciable. Entre les seves fites més importants com a nedador de llarga distància, cal destacar el creuament del Canal de la Mànega el 1984, el creuament de l'estret de Gibraltar el 1985 i el rècord del món de 24 hores el 1982.

També ha realitzat diverses proves al Nil (Egipte), a Luxor i El Caire i al Canal de Suez. Va ser rècord del món per relleus de Mallorca a Tarragona el 1994, medalla d'or del mèrit esportiu de la ciutat de Reus, menció honorífica municipal i millor esportista de la província de Tarragona.



Una travessia solidària amb l'Azheimer

La recaptació del repte CONNECTA'T x L'ALZHEIMER és en benefici de la Fundació Rosa Maria Vivar, organització sense ànim de lucre que neix de la voluntat de facilitar a les persones amb la malaltia d'Alzheimer a la demarcació de Tarragona, un centre de dia especialitzat en el tractament no farmacològic, basat en l'estimulació cognitiva, a través d'un nou espai càlid, acollidor i lluminós.



Donacions i info a: www.frosamariavivar.org

@frosamariavivar

Col·labora!

NO OBLIDIS COMPRAR EL CASQUET DE BANY SOLIDARI AL DECATHLON DE REUS O FES LA TEVA DONACIÓ A: ES76 2100 2382 88 0200098929

Necessitem la teva ajuda!

En benefici de:



Patrocinadors:



Col·laboradors:



Infórma-te'n a:

www.connectatxlalzheimer.com
www.frosamariavivar.org

NOVA DATA

27
AGOST

Travessia solidària
L'AMPOLLA-SALOU
en benefici de la Fundació
ROSA MARIA VIVAR

CONNECTA'T
x L'ALZHEIMER



fundación
ROSA
MARIA
VIVAR

Col·labora!

NO OBLIDIS COMPRAR EL CASQUET DE BANY SOLIDARI AL DECATHLON DE REUS O FES LA TEVA DONACIÓ A: ES76 2100 2382 88 0200098929

Necessitem la teva ajuda!